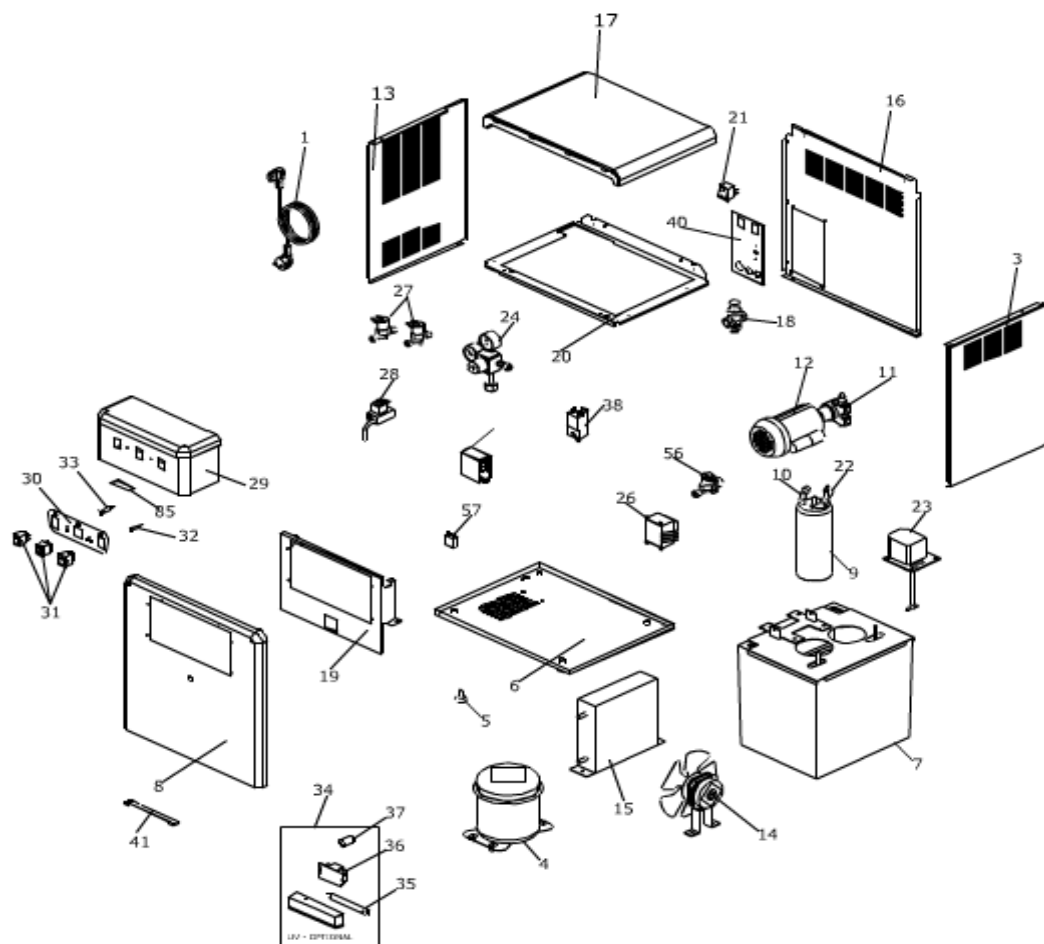


RAIN 120 TOP

ITV
ICE makers



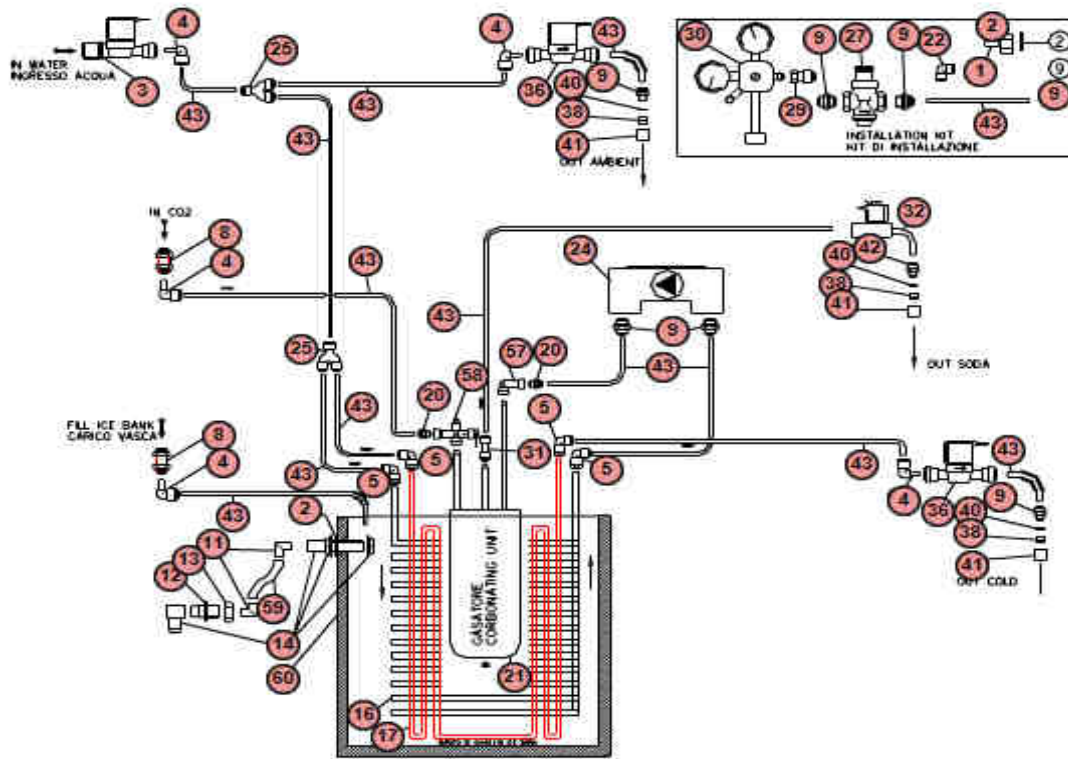
DESPIECE / REPUESTOS
EXPLODED VIEW / SPARE PARTS
EXPLOSIONSZEICHNUNG / ERSATZTEILE
VUE ÉCLATÉE / PIÈCES DÉTACHÉES
ESPLOSO / RICAMBI



DENOMINACION	
1	CABLE ALIMENTACIÓN SCHUKO
3	PANEL DIESTRO C6 TOP V11
4	COMPRESOR 230V-50Hz
5	PIE REGULABLE
6	BASE TOP 120 V11
7	TANQUE DE REFRIGERACIÓN NIAGARA 120
8	PANEL ANTERIOR TOP 120 V11
9	CARBONATADOR COMPLETO INOX 1 L 1 SONDA
10	UNIÓN DE ENTRADA AGUA CARBONATADOR
11	BOMBA (200 Lt/h)
12	MOTOR PARA BOMBA (NEW) 230V
13	PANEL IZQUIERDO C6 TOP V11
14	MOTOVENTILADOR 230V
15	CONDENSADOR
16	PANEL POSTERIOR TOP 120 V11
17	RECEPTÁCULO C6 TOP 120 V09
18	REDUCTOR DE PRESIÓN AGUA 3/8 FF
19	CHASIS INTERNO TOPV11
20	CORNISA INTERIOR TOP 120 V11
21	INTERRUPTOR 115/230V
22	UNIÓN DE ENTRADA CO2 CARBONATADOR
23	MOTOAGITADOR 230V
24	REDUCTOR PRESIÓN BOMBONA CO2
26	TRANSFORMADOR 230-24V 30VA
27	TRANSFORMADOR 230-24V 40VA (CU)
28	ELECTROV. AGUA CARBONATADA 24V XPX100
29	CÁRTER PULSADORES (C6)
30	ADHESIVO PULSADORES WG
31	PULSADOR-DESVIADOR
32	LED ROJO 230V
33	LED VERDE 230V
34	CAJA UV COMPLETA 230V
35	LÁMPARA UV 4W
36	ALIMENTADOR 230V
37	STARTER 230V
38	TERMOSTATO PARA BANCO HIELO
40	COMANDOS PANEL TOP
41	ENGANCHE CUBETA
42	CONTROL NIVEL 230V
44	CONTROL NIVEL VERSION "REV.1"
56	VALVULA DE SEGURIDAD 24V 3/4M-JG8
57	RELE'
	PLACA PROTECCIÓN UV

ESQUEMA HIDRAULICO

RAIN 120 TOP



DESCRIPCION	
1	UNION DE ENTRADA 3/4F-8
2	EMPAQUETADURA
3	VALVULA DE SEGURIDAD 24V 3/4M-JG8
4	ESPIGA CODO JG 8-8
5	CODO SUPERSEAL JG 5/16
8	UNIÓN PARED JG 6
9	TERMINAL RECTO JG 3/8M - 8
11	CODO
12	UNION PARED DRENAJE
13	DADO 1/4
14	DESAGÜE BAÑERA
16	SERPENTINE INOX NIAGARA 180
17	SEGUNDA INOX SERPENTINE 180 WG
20	TERMINAL RECTO JG 1/4M - 8
21	CARBONATADOR COMPLETO INOX 1 L 1 SONDA
22	INTERMEDIO CODO JG 8
24	BOMBA (200 Lt/h)
25	UNIÓN DE ENTRADA Y 8
27	REDUCTOR DE PRESIÓN AGUA 3/8 FF
29	TERMINAL RECTO JG 7/16F - 8
30	REDUCTOR DE PRESIÓN CO2
31	INTERMEDIO RECTO JG 8-8
32	ELECTROV. AGUA CARBONATADA 24V XPX100
36	ELECTROVÁLVULA 24V JG8 IN-OUT
38	AIREADOR
40	GUARNICIÓN AIREADOR
41	PICO DE ACERO INOXIDABLE AIREADOR
42	TERMINAL RECTO JG 3/8M - 10
43	TUBO PE 8x6
57	UNIÓN DE ENTRADA AGUA CARBONATADOR
58	UNIÓN DE ENTRADA CO2 CARBONATADOR
	SONDA mm. 112 + CASQUILLO
	VÁLVULA DE SEGURIDAD
59	TUBOS SILICONA
60	TANQUE DE REFRIGERACIÓN NIAGARA 180