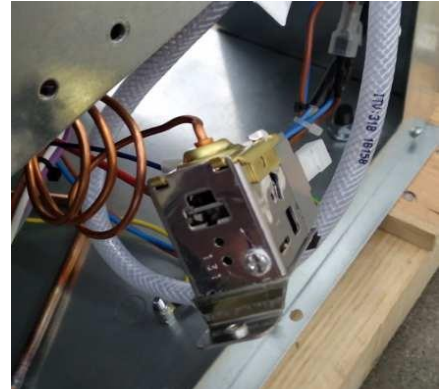
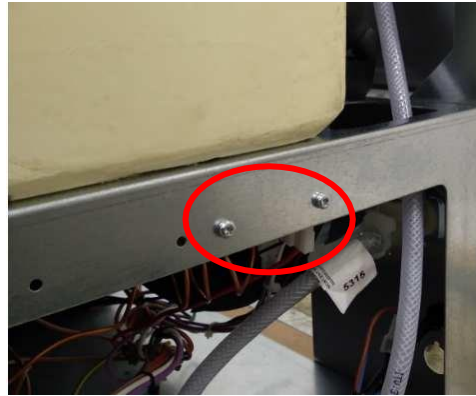
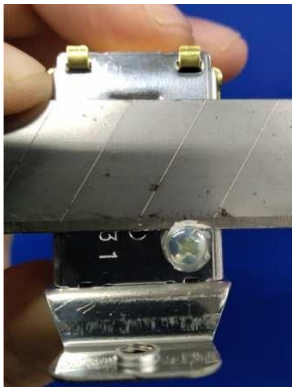


**Bevor Sie dieses Gerät SPIKA110 installieren, müssen Sie
Den Druckschalter für die Lüftersteuerung anpassen. Befolgen Sie die nächsten
Schritte.**

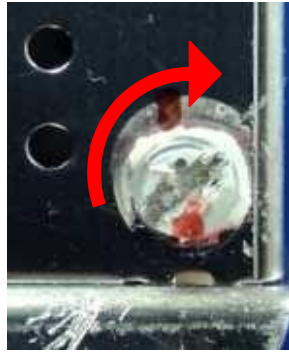
- 1- Entfernen Sie die rechte Verkleidung und den Druckschalter der Lüftersteuerung. Seien Sie vorsichtig mit Kapillarrohren und elektrischen Anschlüssen.



- 2- Lösen und reinigen Sie die Schraube und entfernen Sie den Kleber mit einem Cutter.



- 3- Markieren Sie die Schraube und drehen Sie sie 1,5 Mal im Uhrzeigersinn. Anschließend mit einem Tropfen Kleber fixieren.



- 4- Bringen Sie den Lüfterdruck-Kontrollschalter und die rechte Platte in die richtige Position.

