

Máquina de hielo ITV Ice Makers Spika MS

Limpieza y sanitización

Frecuencia:

Quincenal

Modelos:

MS 220 / MS 410

Tiempo estimado para completar:

90 min

Peilgros de salud y seguridad



Productos químicos



Suelos resbaladizos

Seguridad alimentaria



Lávese las manos después de esta tarea.



Asegúrese de que las tuercas, tornillos y pernos están bien ajustados

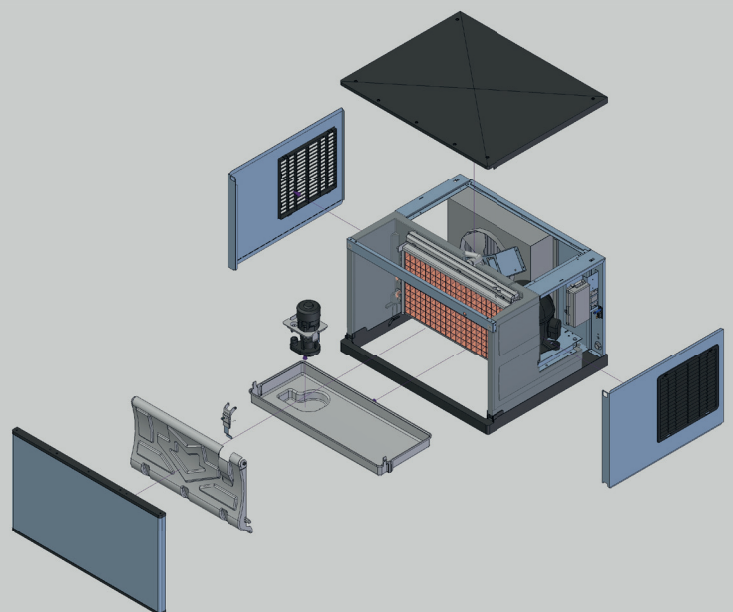


Inspeccione los equipos. No los utilice si están dañados.

Equipos



1. Destornillador plano y Philips
2. Descalcificador Calklin y sanitizante
3. Vaso medidor
4. Agua caliente
(5L para MS220 / 8L para MS410)
5. Paño de limpieza



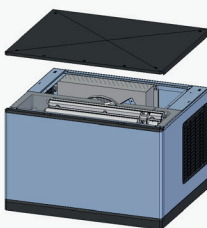


1



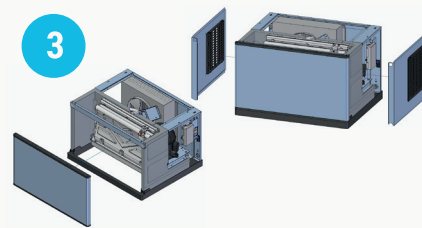
Retirar el hielo del depósito.

2



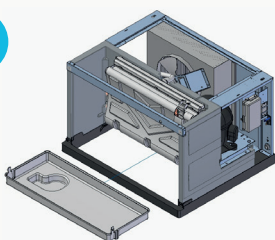
Retirar la cubierta de la máquina quitando los 5 tornillos.

3



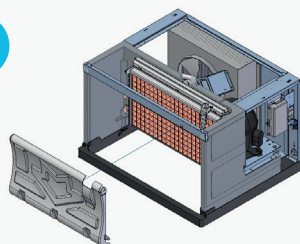
Una vez retirada la cubierta, los laterales y el panel frontal quedan libres y se pueden quitar.

4



Desmontar la bandeja de agua.

5



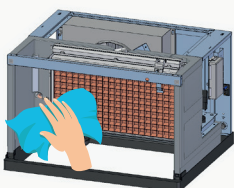
Desmontar la cortina.

6



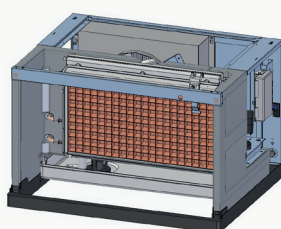
Preparar la solución con CALKLIN con agua caliente (40°C) para realizar el proceso de limpieza. Cantidad necesaria según modelo (ver pág. 1).

7



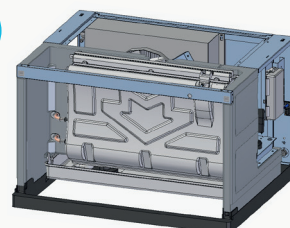
Passar un trapo mojado con la solución de CALKLIN por todas las paredes y componentes que estén en contacto con el agua y allá donde se vean restos de cal o suciedad.

8



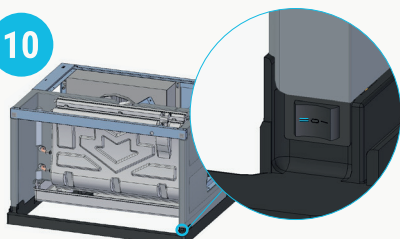
Instalar de nuevo la bandeja

9



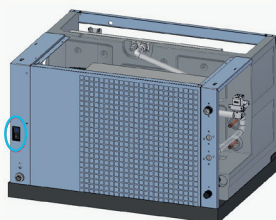
Instalar la cortina.

10



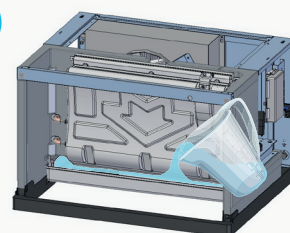
Colocar el interruptor en posición (II) limpieza

11



Conectar la máquina del interruptor principal trasero.

12



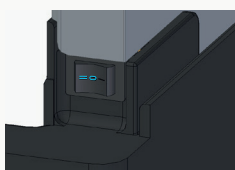
Verter la solución en la bandeja.

13



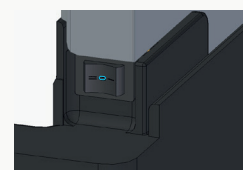
Dejar en proceso de limpieza durante 30 minutos

14



Passar el interruptor de limpieza (II) a posición 0 y volver a poner en limpieza (II) para llenar de nuevo con agua limpia y enjuagar el circuito.

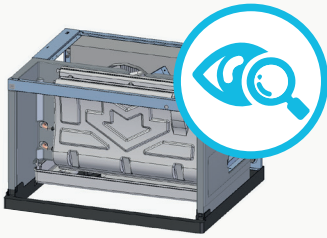
15



Passar el interruptor a 0 y automáticamente se vaciará el depósito.



16



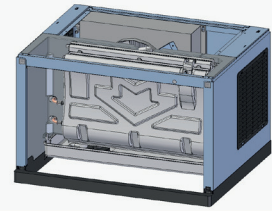
Revisar el estado de suciedad en la máquina

17



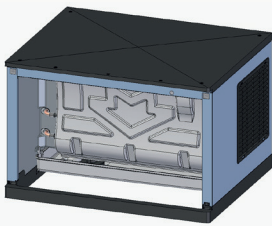
Si quedan restos, repetir todo el proceso desde el punto 5°.

18



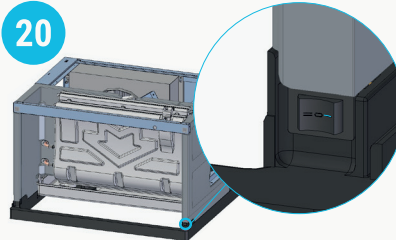
Si todo está limpio, colocar los laterales en su ubicación.

19



Instalar la cubierta

20



Pasar el interruptor a la posición ICE (I)

21



Desechar las dos primeras tiradas de hielo

22

Sanitización

23



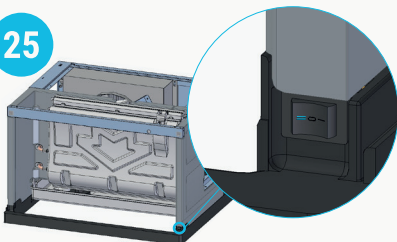
Retirar el hielo fabricado

24



Preparar una solución con 4 litros de agua y sanitizante.

25



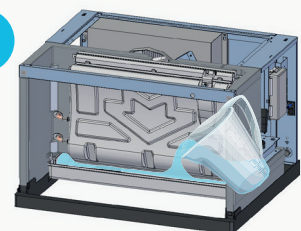
Colocar el interruptor en posición (II) Limpieza.

26



Conectar la máquina del interruptor principal.

27



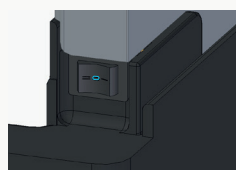
Añadir la solución con el producto sanitizante.

28



Dejar actuar durante 30 minutos.

29



Pasar el interruptor de limpieza a posición 0. Se vaciará la bandeja de agua.

30



Pasar el interruptor de limpieza a posición (I) y desechar los 2 primeros ciclos de hielo.