

ITV | ICEmakers 

Revisión montadora nata

Revisión montadora nata

REVISION A REALIZAR MONTADORA DE NATA

- **IMPORTANTE:** La revisión se puede hacer en el mismo local, siempre que no molestemos. La montadora de nata la usan diariamente y a todas horas, intentar ir a una hora no de máximo apogeo de clientes.

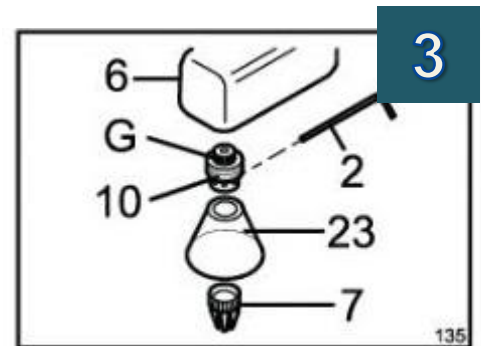
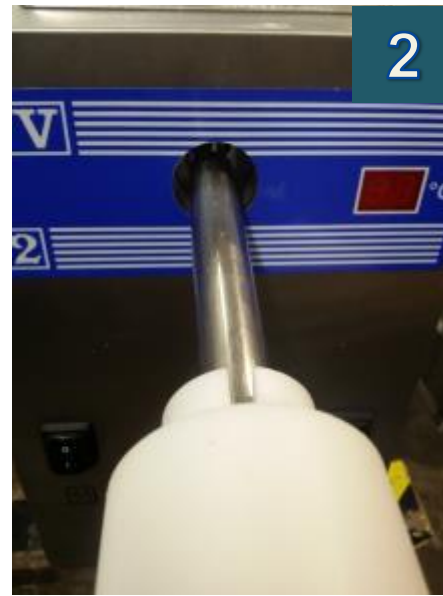
PASOS

- Lo primero, quitar toda la nata de la montadora, y empezar a desmontar, como se indica a continuación, para luego volver a montar, siempre cambiando las juntas necesarias (viene un paquete de las juntas más habituales)
- Si el extrusor es de 2 rallas, no se cambia, si no se cambia.



Extrusor 2 rallas

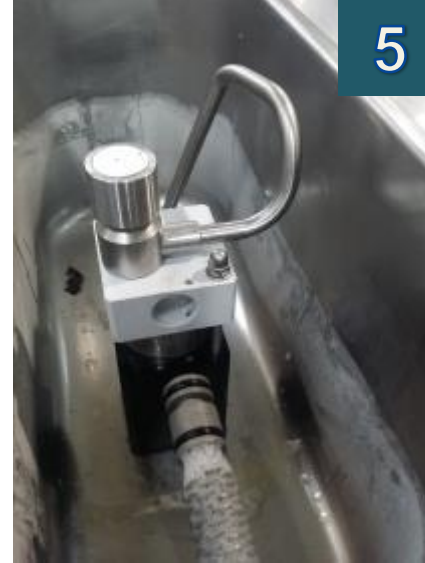
Revisión montadora nata



Vista frontal montadora de nata.

1. Girar pieza salida nata montada 45° sentido agujas del reloj.
2. Sacar tubo protector metálico.
3. Desmontar surtidor nata, girando en sentido agujas reloj, y limpiar.

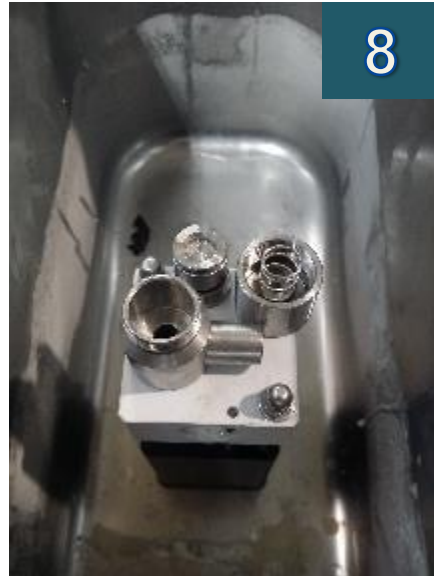
Revisión montadora nata



Interior depósito de nata (vista).

4. Retirar pasador del eje extrusor.
5. Retirar el eje extrusor tirando de él.
6. Retirar tubería nata líquida.

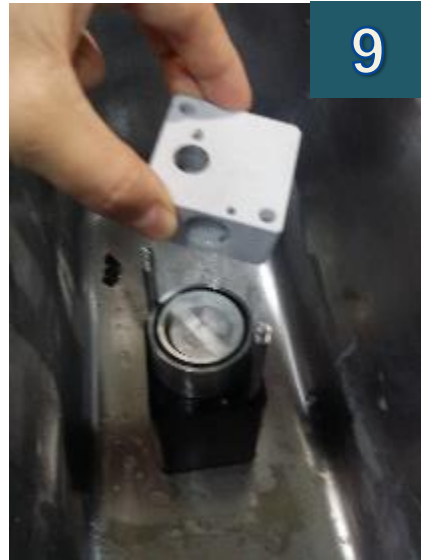
Revisión montadora nata



7. Desmontar regulador aire levantando el mismo. Retirar mando regulación girando en sentido contrario agujas del reloj.
8. Retirar el porta válvula tirando hacia arriba.

Válvula desmontada.

Revisión montadora nata

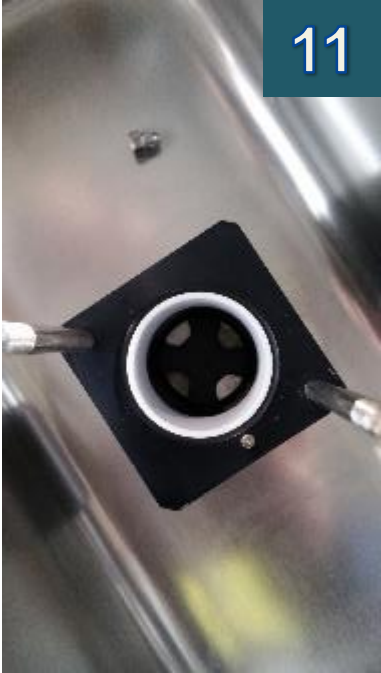


Interior depósito de nata (vista).

9. Retirar el cuerpo de la bomba, primero quitando los dos tornillos en extremos, luego sacando hacia arriba.
10. Retirar el cuerpo de giro con la bomba para su limpieza.

Revisión montadora nata

11



12



Acople amortiguación bomba

11. Acople amortiguación giro de la bomba, retirar con destornillador plano fino, sacando hacia fuera.
12. Como queda en el cuerpo giro. En la parte de acople con la bomba, entra en una posición. Colocar a presión.

Limpieza montadora nata

Cada pieza desmontada tendrá que ser lavada cuidadosamente con agua caliente y detergente, y aclarada con cuantiosa agua fría.

Nota: Le aconsejamos dejar, de todos modos, las piezas hundidas durante unas horas en la solución detergente (por ejemplo durante la pausa de cierre) para derretir los residuos en los intersticios.

Para continuar con la limpieza, vuelva a colocar los elementos en su sitio.

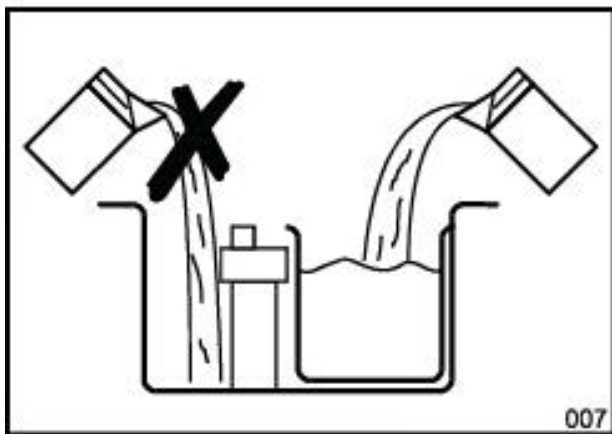
ES FUNDAMENTAL REALIZAR UN BUEN APRIETE DEL CUERPO BOMBA PARA QUE NO PASE LIQUIDO A TRAVES DEL MISMO HACIA LA PARTE INFERIOR NATERA. PARA ELLO APRIETE CORRECTAMENTE LOS TORNILLOS.



Limpieza montadora nata

Lavado de las partes en contacto con la nata (tubo de aspiración, bomba, caño/laberinto y grifo):

- Elimine la nata que ha sobrado y consérvela en la nevera
- Vierta en el cubito el detergente, diluido con aproximadamente un litro de agua tibia
- Haga funcionar el aparato hasta cuando el cubito no esté vacío
- Repita la operación con agua fría al fin de eliminar el detergente del aparato y del cubito.
- Si fuera necesario dejar trabajar la solución durante un tiempo prolongado, apague el aparato (para no hacer funcionar inútilmente la instalación frigorífica).



Durante el lavado es posible hacer funcionar la bomba sin parar, pero sólo cuando hay solución detergente en el cubito. **Al fin de no estropear la bomba, evite absolutamente que funcione a seco.**

Montaje montadora nata

Volver a montar todo, teniendo en cuenta que se deben de haber cambiado las juntas y el acople de amortiguación nuevo.

Apretar todo correctamente, sobre todo el componente superior del cuerpo de la bomba, para que la nata líquida no pase a través del mismo hacia la bomba.



Apretar bien los dos tornillos del cuerpo bomba

Una vez montado, comprobar que funciona correctamente, poniendo el aireador en la posición 5 (el agujero marca la posición 4).



