

IBK-1

ICE BAGGER KIT

EIGENSCHAFTEN

- ▶ MIT DER ITV IBK-1 EISBEUTELMASCHINE WIRD DAS ABFÜLLEN VON EIS ZU EINEM SCHNELLEN UND LEICHTEN VORGANG.
- ▶ AUS ELOXIERTEM ALUMINIUM GEFERTIGT.
- ▶ EISFÜLLROHR AUS LEBENSMITTELECHTEM POLYSTYROL.
- ▶ BEUTEL MIT BIS ZU 4KG FASSUNGSVERMÖGEN (275X550MM).
- ▶ BEUTELVERSCHLUSS MIT PLASTIFIZIERTEM DRAHT.
- ▶ AUSSTATTUNG: 2 SETS MIT 50 BEUTELN & VERSCHLÜSSEN.

ZUBEHÖR

INCLUDED



BEUTEL-SET



VERSCHLUSS-SET



SCHAUFEL



EMPFOHLENE VORRATSBEHÄLTER



S 160



S 220



S 350



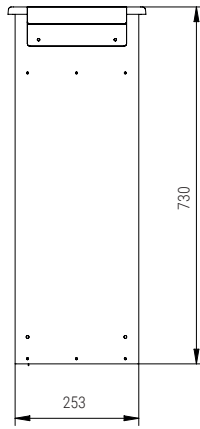
S 400



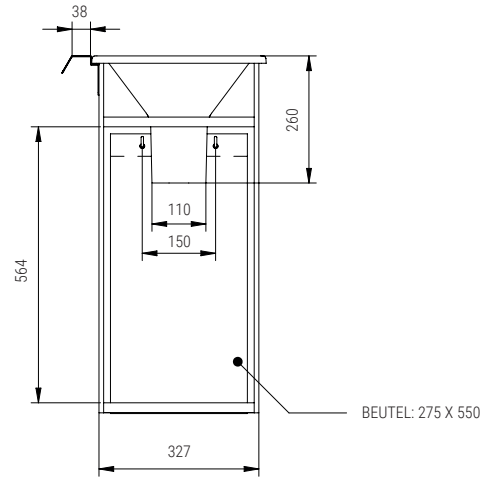
S 500



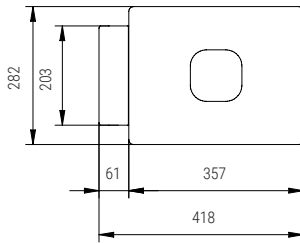
RECHTE SEITENANSICHT









FRONTANSICHT



DRAUFSICHT



* Alle Größen in mm.

MODELLE												
	(mm)	(Kg)	(Lbs.)	(mm)	(mm)	(Kg)	(Kg)	(m³)				
IBK-1	Breite 550 Tiefe - Höhe 80	4	8,8	Breite 357 Tiefe 274 Höhe 730	Breite 377 Tiefe 302 Höhe 742	5,85	7	0,08				