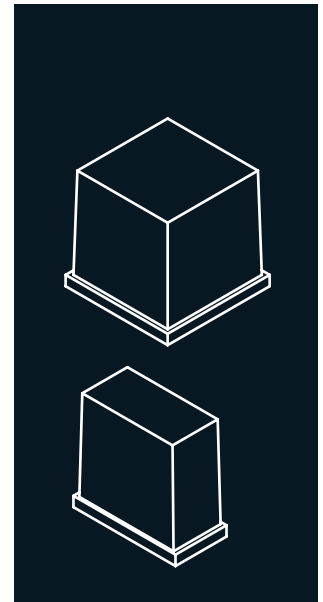


SPIKA NG140 230 V / 50 Hz

SELF-CONTAINED ICE CUBE MACHINE

FEATURES CARACTERÍSTICAS

- ▶ **PRODUCES FULL DICE ICE CUBES OR HALF DICE ICE CUBES**
PRODUCE CUBITOS DE DADO Y MEDIO DADO
- STIF: STRONG INOX FRAME. SOLID MACHINE STRUCTURE IN 4 COLUMNS WITH AISI 304 STAINLESS STEEL FRAME**
- ▶ **STIF: STRONG INOX FRAME. MÁQUINA CON SÓLIDA ESTRUCTURA DE 4 COLUMNAS Y CARROCERÍA EN ACERO INOXIDABLE AISI 304.**
- STRONGEST DOOR IN THE MARKET. MADE OF STAINLESS STEEL. OPENING AND DAMPING SYSTEM PATENTED BY ITV.**
- ▶ **PUERTA MÁS SÓLIDA EN EL MERCADO. HECHA DE ACERO INOXIDABLE. SISTEMA DE APERTURA Y AMORTIGUACIÓN PATENTADO POR ITV.**
- FRONT VENTILATION CONCEPT: FRONTAL IN-OUT AIR SYSTEM ALLOWS 'BUILT IN' MACHINES**
- ▶ **CONCEPTO FRONT VENTILATION: VENTILACIÓN FRONTAL IN-OUT QUE PERMITE LA INSTALACIÓN ENCASTRADA DE LA MÁQUINA**
- CLEANING SWITCH: ALLOWS CIRCULATION OF WATER WITH DESCALING PRODUCT (CALKLIN OR SIMILAR) WITHOUT COOLING.**
- ▶ **BOTÓN DE LIMPIEZA: PERMITE RECIRCULAR EL AGUA CON EL DESINCRUSTANTE (CALKLIN O SIMILAR) SIN REFRIGERACIÓN**
- "NEVER STOP" MOTOR PUMP DEVELOPED BY ITV. PUMP WITHOUT SEALS, WHICH AVOIDS DETERIORATION IN HARD WATER**
- ▶ **BOMBA "NEVER STOP" DESARROLLADA POR ITV. BOMBA SIN RETENES QUE EVITA SU DETERIORO EN AGUAS DURAS**
- EASI: EASY ACCESS FOR SERVICE & INSTALLATION. ALL PANELS CAN BE DISASSEMBLED SEPARATELY.**
- ▶ **EASI: EASY ACCESS FOR SERVICE & INSTALLATION. FÁCIL ACCESO A CUALQUIER PUNTO YA QUE TODOS LOS PANELES PUEDEN SER DESMONTADOS DE FORMA INDEPENDIENTE.**
- ON/OFF LIGHTED ROCKER SWITCH IN FRONT PANEL**
- ▶ **INTERRUPTOR LUMINOSO DE FUNCIONAMIENTO ON/OFF EN EL PANEL FRONTAL**
- TROPICALIZED MACHINES (T CLASS) / HEIGHT ADJUSTABLE LEGS FROM 105MM TO 155MM**
- ▶ **MÁQUINAS TROPICALIZADAS (CLASE T) / PATAS DE ALTURA AJUSTABLE DE 105MM A 155MM**



	24 H	10°C	10°C	21°C	15°C	STOCK	(mm)	(mm)
SPIKA NG140 A		154	138	45	762	762	840	830
SPIKA NG140 W		154	139					

SPIKA 6'5cc
23 mm (W) x 11 mm (D) x 26 mm (H)
Average dimensions Dimensiones promedio

SPIKA 13cc
26 mm (W) x 23 mm (D) x 26 mm (H)
Average dimensions Dimensiones promedio

* WITH LEGS 937/987 CON PATAS 937/987

ACCESSORIES ACCESORIOS

INCLUDED



WATER INLET HOSE
MANGUERA DE ENTRADA DE AGUA



WATER OUTLET HOSE
MANGUERA DE DESAGÜE



4 HEIGHT ADJUSTABLE LEG KIT
KIT 4 PATAS ALTURA REGULABLE



WATER INLET FILTER GASKET
JUNTA DE FILTRO DE ENTRADA DE AGUA



MEDIUM SCOOP
PALA MEDIANA

NOT INCLUDED (OPTIONAL)



ANTI-LIMESCALE FILTER
FILTRO ANTICAL



PARTICLE FILTER
FILTRO ANTIPARTICULAS



ANTI-CHLORINE FILTER
FILTRO ANTICLORO



ANTI-LIMESCALE + ANTI-CHLORINE FILTER CS101
FILTRO ANTICAL + ANTICLORO CS101



C4 WATER SOFTENER
DESCALCIFICADOR C4



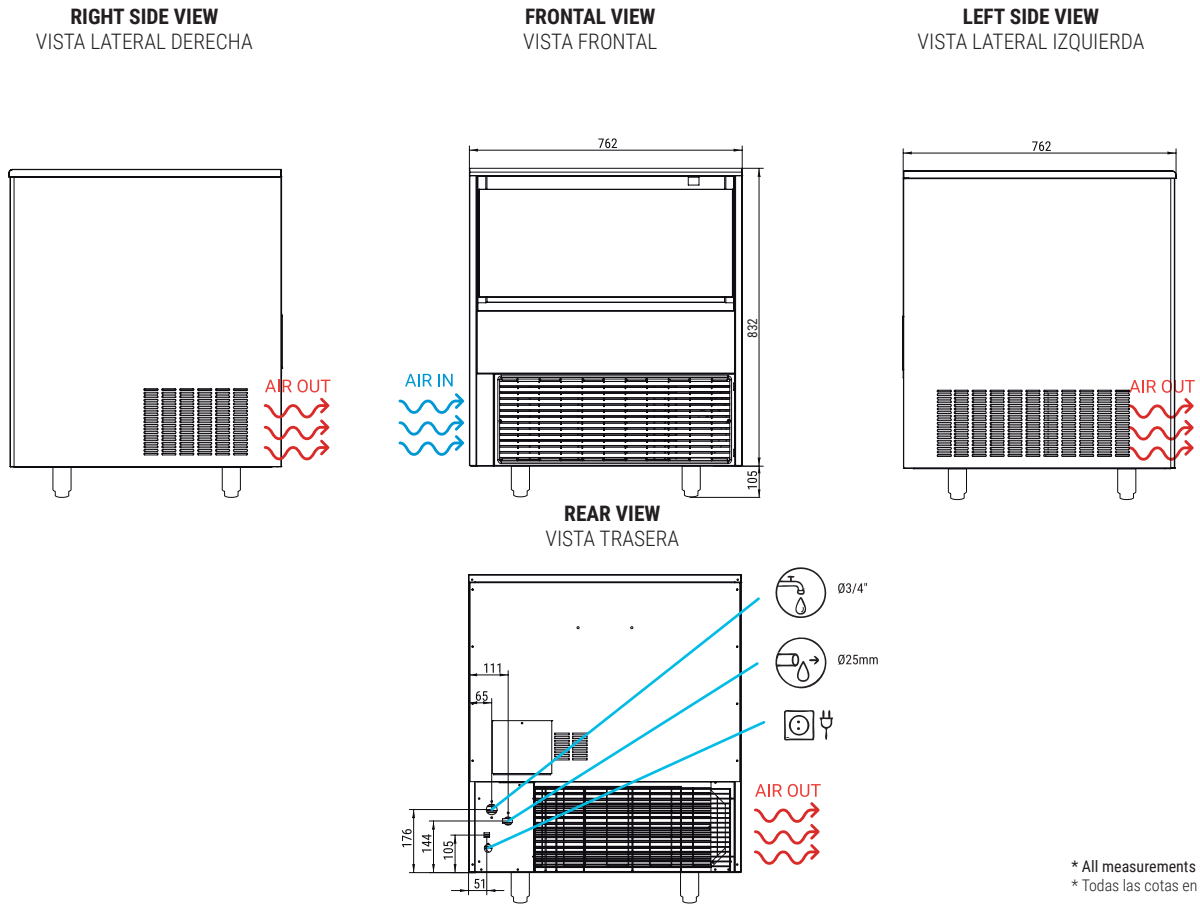
CALKLIN 50 CLEANER
PRODUCTO ANTICAL



4 WHEELS KIT
KIT 4 RUEDAS

TECHNICAL SCHEME ESQUEMA TÉCNICO

SPIKA NG140



* All measurements in mm.
* Todas las cotas en mm.

OPERATING CONDITIONS CONDICIONES DE OPERACIÓN

PRODUCTION 50Hz PRODUCCIÓN 50 Hz

±10% V

10°C/43°C

5°C/38°C

1 bar/6 bar

144/288 Ice cubes/cycle

V	Hz	ph
230	50	1N

24 H

SPIKA NG140 AIR COOLED

°C	10°	15°	21°	30°
°F	50°	60°	70°	86°
10°	154	145	136	129
50°	154	145	136	129
21°	146	138	130	123
68°	146	138	130	123
32°	130	120	111	105
90°	130	120	111	105
43°	120	108	100	91
109°	120	108	100	91

24 H

SPIKA NG140 WATER COOLED

°C	10°	15°	21°	30°
°F	50°	60°	70°	86°
10°	154	145	136	129
50°	154	145	136	129
21°	146	139	130	129
68°	146	139	130	129
32°	130	120	117	116
90°	130	120	117	116
43°	120	113	110	100
109°	120	113	110	100

MODELS
MODELOS

+c°
-c°

ASHRAE CONDITIONS
CONDICIONES ASHRAE
(W) (BTU/h)

(W) 43°C

(n.) (mm²)

FUSE

100 Kg
(Kwh)

(l/h)
FULL | HALF

HEAT REJECTED
(W) (BTU/h)

(Kg)

(Kg) (m³)

MODEL	ASHRAE (W)	ASHRAE (BTU/h)	(W) 43°C	(n.)	(mm²)	FUSE	100 Kg (Kwh)	(l/h) FULL HALF	HEAT REJECTED (W) (BTU/h)	(Kg)	(Kg)	(m³)
SPIKA NG140 A	551	1.882	710	2	1,5	10	16	17,5 17,5	- -	85	96	0,68
SPIKA NG140 W	551	1.882	730	2	1,5	10	11,9	49,6 49,6	- -	85	96	0,68

ITV | ICE makers

INDUSTRIA TÉCNICA VALENCIANA, S.A.
POL. IND. SECTOR 13, AVDA. DELS HOSTALERS, 2
46394 RIBARROJA DE TURIA, VALENCIA, SPAIN
PHONE: +34 96 166 75 75 | FAX: +34 96 166 81 00
info@itv.es | www.itv.es

TECHNICAL ASSISTANCE
ITV | SERVICE
icemakers

SERVICE
SERVICIO ASISTENCIA TÉCNICA
service@itv.es
Skype: ITV.Service
+34 961 667 639
8:00AM | 7:00PM

2 YEARS
WARRANTY

Subject to certain limitations
and exclusions. Only spare parts.
Sujeto a limitaciones y exclusiones.
Solo piezas de repuesto.

CE
ISO 9000



VERTICAL SYSTEM
SISTEMA VERTICAL