

SPIKA NG110 230 V / 50 Hz

SELF-CONTAINED ICE CUBE MACHINE

FEATURES CARACTERÍSTICAS

- ▶ **PRODUCES FULL DICE ICE CUBES OR HALF DICE ICE CUBES**
PRODUCE CUBITOS DE DADO Y MEDIO DADO
- STIF: STRONG INOX FRAME. SOLID MACHINE STRUCTURE IN 4 COLUMNS WITH AISI 304 STAINLESS STEEL FRAME**
- ▶ **STIF: STRONG INOX FRAME. MÁQUINA CON SÓLIDA ESTRUCTURA DE 4 COLUMNAS Y CARROCEÍA EN ACERO INOXIDABLE AISI 304.**
- STRONGEST DOOR IN THE MARKET. MADE OF STAINLESS STEEL. OPENING AND DAMPING SYSTEM PATENTED BY ITV.**
- ▶ **PUERTA MÁS SÓLIDA EN EL MERCADO. HECHA DE ACERO INOXIDABLE. SISTEMA DE APERTURA Y AMORTIGUACIÓN PATENTADO POR ITV.**
- FRONT VENTILATION CONCEPT: FRONTAL IN-OUT AIR SYSTEM ALLOWS 'BUILT IN' MACHINES**
- ▶ **CONCEPTO FRONT VENTILATION: VENTILACIÓN FRONTAL IN-OUT QUE PERMITE LA INSTALACIÓN ENCASTRADA DE LA MÁQUINA**
- CLEANING SWITCH: ALLOWS CIRCULATION OF WATER WITH DESCALING PRODUCT (CALKLIN OR SIMILAR) WITHOUT COOLING.**
- ▶ **BOTÓN DE LIMPIEZA: PERMITE RECIRCULAR EL AGUA CON EL DESINCRUSTANTE (CALKLIN O SIMILAR) SIN REFRIGERACIÓN**
- "NEVER STOP" MOTOR PUMP DEVELOPED BY ITV. PUMP WITHOUT SEALS, WHICH AVOIDS DETERIORATION IN HARD WATER**
- ▶ **BOMBA "NEVER STOP" DESARROLLADA POR ITV. BOMBA SIN RETENES QUE EVITA SU DETERIORO EN AGUAS DURAS**
- EASI: EASY ACCESS FOR SERVICE & INSTALLATION. ALL PANELS CAN BE DISASSEMBLED SEPARATELY.**
- ▶ **EASI: EASY ACCESS FOR SERVICE & INSTALLATION. FÁCIL ACCESO A CUALQUIER PUNTO YA QUE TODOS LOS PANELES PUEDEN SER DESMONTADOS DE FORMA INDEPENDIENTE.**
- ON/OFF LIGHTED ROCKER SWITCH IN FRONT PANEL**
- ▶ **INTERRUPTOR LUMINOSO DE FUNCIONAMIENTO ON/OFF EN EL PANEL FRONTAL**
- TROPICALIZED MACHINES (T CLASS) / HEIGHT ADJUSTABLE LEGS FROM 105MM TO 155MM**
- ▶ **MÁQUINAS TROPICALIZADAS (CLASE T) / PATAS DE ALTURA AJUSTABLE DE 105MM A 155MM**



	24 H	10°C	10°C	21°C	15°C	STOCK	(mm)	(mm)	
SPIKA NG110 A		119	110	35	Width 660 Depth 700 Height 832*	Width 745 Depth 770 Height 970	SPIKA 6'5cc 23 mm (W) x 11 mm (D) x 26 mm (H) Average dimensions Dimensiones promedio		
SPIKA NG110 W		119	110				SPIKA 13cc 26 mm (W) x 23 mm (D) x 26 mm (H) Average dimensions Dimensiones promedio		

* WITH LEGS 937/987 CON PATAS 937/987

ACCESSORIES ACCESORIOS

INCLUDED



WATER INLET HOSE
MANGUERA DE ENTRADA DE AGUA

WATER OUTLET HOSE
MANGUERA DE DESAGÜE

4 HEIGHT ADJUSTABLE LEG KIT
KIT 4 PATAS ALTURA REGULABLE

WATER INLET FILTER GASKET
JUNTA DE FILTRO DE ENTRADA DE AGUA

MEDIUM SCOOP
PALA MEDIANA

NOT INCLUDED (OPTIONAL)



ANTI-LIMESCALE FILTER
FILTRO ANTICAL

PARTICLE FILTER
FILTRO ANTIPARTICULAS

ANTI-CHLORINE FILTER
FILTRO ANTICLORO

ANTI-LIMESCALE + ANTI-CHLORINE FILTER CS101
FILTRO ANTICAL + ANTICLORO CS101

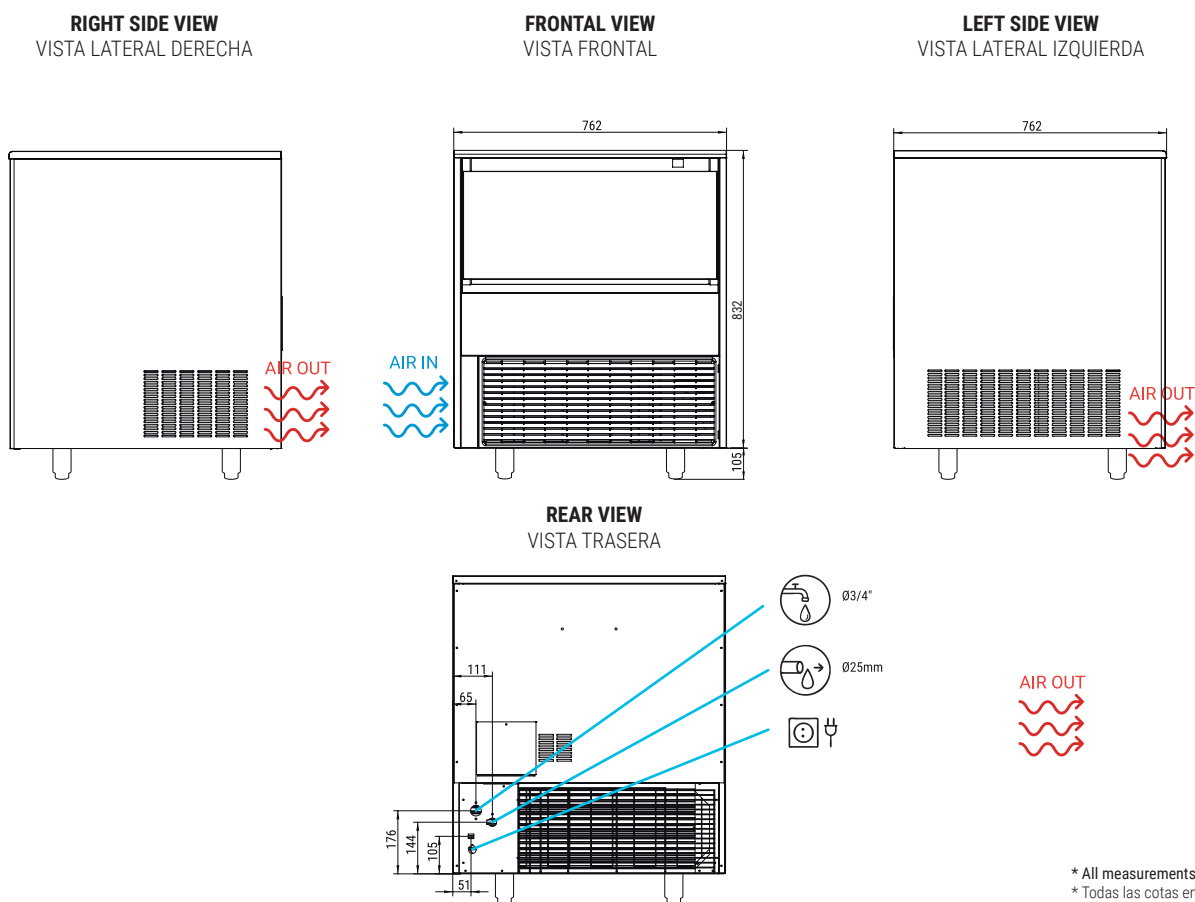
C4 WATER SOFTENER
DESCALCIFICADOR C4

CALKLIN 50 CLEANER
PRODUCTO ANTICAL

4 WHEELS KIT
KIT 4 RUEDAS

TECHNICAL SCHEME ESQUEMA TÉCNICO

SPIKA NG110



* All measurements in mm.
* Todas las cotas en mm.

OPERATING CONDITIONS CONDICIONES DE OPERACIÓN

PRODUCTION 50Hz PRODUCCIÓN 50 Hz

±10% V

10°C/43°C

5°C/38°C

1 bar/6 bar

120/240 Ice cubes/cycle

V	Hz	ph
230	50	1N

24 H

SPIKA NG110 AIR COOLED

	°C			
	10°	15°	21°	30°
10°	106	100	95	90
50°				
21°	101	96	90	86
68°				
32°	90	85	79	74
90°				
43°	80	73	68	64
109°				

24 H

SPIKA NG110 WATER COOLED

	°C			
	10°	15°	21°	30°
10°	106	100	95	90
50°				
21°	101	96	90	90
68°				
32°	90	85	83	81
90°				
43°	80	77	75	70
109°				

MODELS MODELOS

	ASHRAE CONDITIONS CONDICIONES ASHRAE (W) (BTU/h)	(W) 43°C	(n.)	(mm ²)	FUSE	100 Kg (Kwh)	(l/h) FULL HALF	HEAT REJECTED (W) (BTU/h)	(Kg)	(Kg)	(m ³)
SPIKA NG110 A	386 1.255	600	2	1,5	10	15,5	18,9 18,9	- -	71	81	0,56
SPIKA NG110 W	386 1.255	650	2	1,5	10	13,6	49,2 49,2	- -	71	81	0,56



INDUSTRIA TÉCNICA VALENCIANA, S.A.
POL. IND. SECTOR 13, AVDA. DELS HOSTALERS, 2
46394 RIBARROJA DE TURIA, VALENCIA, SPAIN
PHONE: +34 96 166 75 75 | FAX: +34 96 166 81 00
info@itv.es | www.itv.es



SERVICE
SERVICIO ASISTENCIA TÉCNICA
service@itv.es
Skype: ITV.Service
+34 961 667 639
8:00AM | 7:00PM



Subject to certain limitations
and exclusions. Only spare parts.
Sujeto a limitaciones y exclusiones.
Solo piezas de repuesto.

