

## Unidad USBB-2501 ECD - Condensador aletas CU/CU.

Condenser  
23/5/2023

Capacidad del Condensador	[ kW ]	78.00	Minimum Number Of Motor	1
Temperatura exterior [Mid]	[ °C ]	30.00	Temperatura de condensación [Mid] [ °C ]	45.00
Refrigerante*		R449A	Altitud [ m ]	0.00
Desobrecalentamiento	[ °C ]	35.00	Flujo de aire	H

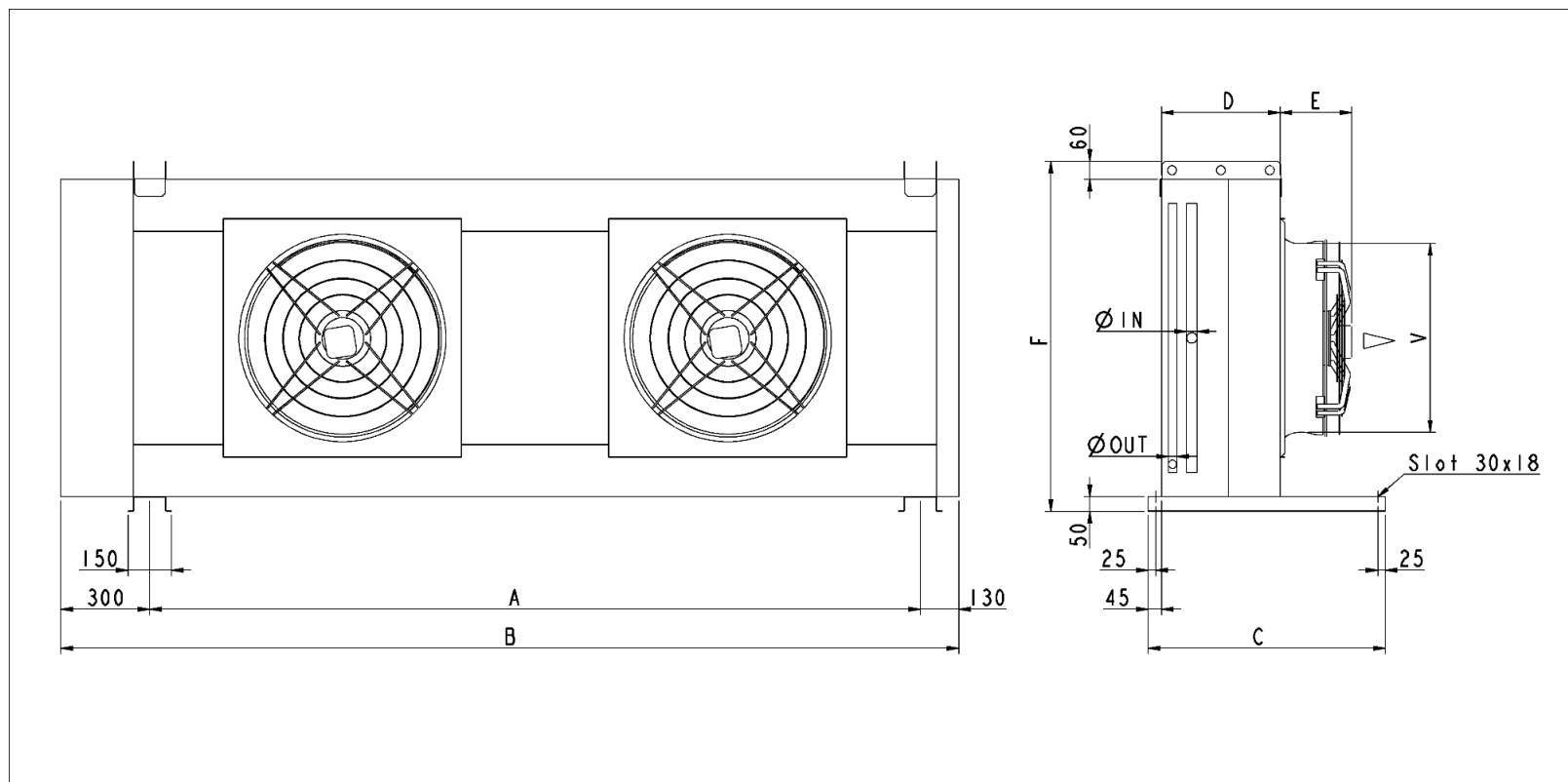
Intercambiador * Bateria	Aletta Aluminio	Accesorios eléctricos
Alimentación motor ventilador	Estándar	Tipo de moto ventiladores
Accesorios mecánico		

Modelo Seleccionado: 1 x EGK612DN4C06H

Capacidad	[ kW ]	86.0	Margen de reserva	[ % ]	10.28
DT [Dew]	[ K° ]	17.0	Hot Gas	[ °C ]	82.0
Tot.Caud.Aire	[ m³/h ]	25480	Pres. son. tot.	[ dB(A) @[ m ] ]	57 (10m)

Superficie interna	m²	10.40	Superficie externa	m²	149.20
Capacidad circuito	dm³	11.8	Paso aletas	mm	2.1

Ventiladores	n.	2	Diámetro	mm	630
Caudal aire	m³/h	25480	Potencia sonora	dB(A)	89
Conexión		Delta	Velocidad de rotación	r.p.m.	1400
Alimentación	V	400/3/50	Número de polos	n.	4
Fan Motor	A	7.40	Potencia absorbida	W	2880
Clase de eficiencia		E			



Sound Levels	Speed	125 Hz	250 Hz	500 Hz	1 KHz	2 KHz	4 KHz	8 KHz
dB(A)	1400	68	78	80	85	84	80	72

A = 1800	B = 2230	C = 715	D = 400	E = 230	F = 1190
G =	Ni = 1	No = 1	V = 630	Do = 35	Di = 42
Peso	kg	190.000	PED Category		Cat I
			Presión de diseño PS	[bar]	32



\* The safety requirements for the use of refrigerants must comply with the provisions of the EN378 standards and the safety data sheets of each fluid used. The risk assessment for the use of A2L mid-flammable refrigerants shall be conducted by the user based on site requirements

No se responde en ningún caso de los rendimientos y de la calidad de los productos vendidos, si equipados o conectados a sistemas de regulación y control de velocidad de los moto ventiladores diferentes de los que nosotros proponemos o instalamos